

**Vendredi 28 juin de 20h30 à 23h00 – LENTILLY**

Rendez-vous devant la mairie

**OBSERVATION** des étoiles et des insectes nocturnes

Par Arthropologia et le Club d'Astronomie de Lyon

- Sur inscription en mairie. Limité à 20 places

**Expositions itinérantes dans les Communes participantes**

Renseignements à l'accueil et sur les sites internet des mairies

**EXPOSITION « MANGER »**

Retracer les modes d'alimentation des hommes, ce qu'entraîne la surconsommation et les dérives des industriels

Du mardi 14 au samedi 18 mai à Fleurieux-sur-L'Arbresle

- Par le Musée du Vivant-AgroParisTech en partenariat avec la Ligue de l'Enseignement. Avec la participation de la CCPA

**EXPOSITION : « Jardins dans la ville »**

Vagabondages entre cités-jardins, potagers urbains et jardins ouvriers. Une occasion de se pencher sur le phénomène des jardins partagés.

- Réalisée par le Musée du Vivant-AgroParisTech. Avec la participation de la CCPA

**Vendredi 7 juin à 21h - SAIN-BEL**

Cinéma Le Strapontin

SEANCE CINEMA avec le film « Au nom de la terre » de Pierre Rahbi

- Entrée gratuite

Samedi 1er juin 2013 de 9h à 18h

# MARCHÉ DE L'ENVIRONNEMENT

 Place Sapéon à L'Arbresle

Producteurs locaux, associations environnementales, entreprises et commerçants seront présents. Venez goûter aux produits, découvrir et vous informer sur leurs activités. Animations, musique, bonne humeur et convivialité.



## Nouveau !

Des entreprises de recyclage et de réparation !

N'hésitez pas à amener les objets que vous pensiez bons à jeter (électroménager, vélos, reprise de couture, informatique, audiovisuel, etc.)



**MANGER**  
ALIMENTATION - GASTRONOMIE - SANTÉ



**JARDINS DANS LA VILLE**  
VAGABONDAGES ENTRE CITÉS-JARDINS, POTAGERS URBAINS ET JARDINS OUVRIERS



# LES SEMAINES



## DE L'ENVIRONNEMENT

# PROGRAMME

## 17 mai - 29 juin

## 2013



Petits et grands,  
amoureux de la nature,  
passionnés de l'environnement...  
de nombreux évènements vous attendent !

Imprimé sur du papier recyclé. Ne pas jeter sur la voie publique mais dans une poubelle « jaune » !



Eveux  
[www.eveux.fr](http://www.eveux.fr)



Fleurieux sur L'Arbresle  
[fleurieux.arbresle.mairies69.net](http://fleurieux.arbresle.mairies69.net)

Commune de  
L'ARBRESLE



L'Arbresle  
[www.mairie-larbresle.fr](http://www.mairie-larbresle.fr)



Sain-Bel  
[sain-bel.a3w.fr](http://sain-bel.a3w.fr)



Lentilly  
[www.mairie-lentilly.fr](http://www.mairie-lentilly.fr)

# MANIFESTATIONS GRAND PUBLIC - GRATUIT OU SUR INSCRIPTION

**Vendredi 17 mai à 20h30 – LENTILLY**

Espace culturel « La Passerelle »

FILM-ECHANGE « Le soleil vert » de Richard Fleischer, en collaboration avec le ciné-club de Lentilly : La Bobine Magique

- Tout public, participation gratuite



**Du samedi 18 mai au 1er juin inclus – EVEUX**

Médiathèque

EXPOSITION Rés'OGM « Les plantes au service de l'agriculture »

INAUGURATION samedi 18 mai à 10h00 suivie d'une dégustation gratuite de produits bio.

Les plantes sont un atout insoupçonné pour l'agriculture. Découvrez comment elles s'associent, coopèrent, communiquent avec les êtres vivants qui les entourent.

- Tout public. Aux heures d'ouverture de la médiathèque



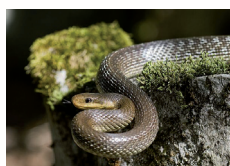
**Samedi 18 mai de 8h30 à 11h30 – LENTILLY**

Rendez-vous au parking du Collège à 8h30

SORTIE NATURE « A la découverte des reptiles »

Dès les premiers rayons de soleil de la journée, couleuvres, vipères et lézards s'activent. Observons ces animaux si mal connus.

- Limité à 20 places, sur inscription auprès de la mairie de Lentilly



**Samedi 18 mai de 9h00 à 14h00 – L'ARBRESLE**

Rendez-vous salle Pierre-Valin à 9h00

ACTION ECO CITOYENNE « Berges en fête »

Nettoyage convivial des berges, rues et chemins de L'Arbresle. Avec l'AAPPMA Lozanne-L'Arbresle (pêche et protection des milieux aquatiques)

- Sur inscription auprès de la Mairie de L'Arbresle. Casse-croûte offert



**Mardi 21 mai à 9h45 - L'ARBRESLE**

Salle Claude Terrasse

SPECTACLE « Gourmandises » par Cie « Dire d'étoile » (F. Barret et I. Bazin).

- Séance scolaire Ecoles primaires publiques et privées de L'Arbresle



**Du mardi 21 mai au mardi 4 juin - FLEURIEUX-SUR-L'ARBRESLE**

Médiathèque de Fleurieux-sur-L'Arbresle

EXPOSITION « Jardiner sans pesticides »

Découvrir de façon ludique et simple tous les petits gestes quotidiens pour s'occuper de son jardin en respectant l'environnement

- Par le SYRIBT – Tout public – Horaires d'ouverture de la médiathèque



**Samedi 25 mai de 15h à 21h - FLEURIEUX-SUR-L'ARBRESLE**

Salle Gaston Braquet

FILM CONFERENCE EXPOSITION VENTE « Autour de l'abeille »

Approcher la vie de ce petit insecte tellement utile à l'équilibre de la Nature...

Par les producteurs de miel, Arthropologia et des apiculteurs amateurs.

- Tout public



**Du lundi 27 mai au samedi 22 juin - LENTILLY**

Hall de l'espace culturel « La Passerelle »

CONCOURS EXPO photo nature « Les arbres de notre région » : participez et votez pour vos photos favorites

REMISE DES PRIX du concours photo nature le 22 juin de 16h à 18h

- A partir de 8 ans – Tout public – aux horaires de la médiathèque



**Mercredi 29 mai de 10h à 12h et de 14h à 16h – L'ARBRESLE**

Parc des Mollières

OPERATION CHASSE NATURE sur le thème de l'alimentation.

Jeux de piste, quizz, découverte, défis sportifs... Récompenses et goûter offert

Organisée par le centre de loisirs multisports municipal et la MJC de L'Arbresle

- Enfants de 6 à 11 ans et centre de loisirs – 2 séances de 2 heures

- Sur inscription en mairie



**Samedi 1er juin de 9h30 à 17h – LENTILLY**

Rendez-vous au parcours de santé

JEU DE PISTE sur la biodiversité.

Ludique et interactif, découvrez toute la biodiversité autour de chez vous.

- Pour toute la famille – Enfants accompagnés. Durée : 1h30 environ



**Samedi 1er juin de 9h00 à 18h00 : MARCHÉ DE L'ENVIRONNEMENT**  
(voir au dos)

**Du mardi 4 juin au mercredi 12 juin – L'ARBRESLE**

Médiathèque

EXPOSITION « Sensibiliser aux gestes simples du quotidien pour économiser les énergies ».

- Tout public – Horaires d'ouverture de la médiathèque

PRESERVONS-LA !



**Mercredi 5 juin de 14h à 20h – L'ARBRESLE**

Médiathèque

ATELIER « l'éco-consommation, c'est passer à l'action »

Sensibiliser à l'impact environnemental de notre consommation quotidienne et aux gestes simples permettant de réduire cet impact

- Tout public



**Mercredi 5 juin (horaire à confirmer) – FLEURIEUX-SUR-L'ARBRESLE**

Salle polyvalente

CONTES pour enfants à partir de 4 ans

- Tout public



**Mercredi 12 juin à de 14h à 17h – L'ARBRESLE**

Médiathèque

ATELIER « Cuisiner écologique ».

Atelier pour ados/adultes permettant de composer des menus simples, savoureux, économiques et plus écologiques

- Adoslescents, adultes



**Samedi 15 juin de 13h40 à 18h30 - L'ARBRESLE**

Rendez-vous à la Mairie de L'Arbresle

VISITES ET DEGUSTATION à la fromagerie La Ferme des Sources (Eveux) et au Domaine du Crêt de Bine (viticulture biodynamique) à Sarcey

- Tout public. Limité à 20 places. Covoiturage prévu



**Samedi 22 juin de 21h00 à 23h00 - LENTILLY**

Rendez vous devant le parking du collège

OBSERVATION ET ECOUTE de la faune sauvage nocturne

Animée par Fabien Dubois de la Ligue de Protection des Oiseaux

- Sur inscription en mairie. Limité à 20 places



(Suite du programme page suivante)

Renseignements, inscriptions et horaires à l'accueil des mairies et sur les sites internet des communes